

# SINDROMES NEUROLÓGICOS EN RUMIANTES



**Prof. Méd. Vet. L. Adrián Di Paolo**

Prof. Adjunto cátedra de medicina de los rumiantes  
Prof. Adjunto clínica y sanidad de los rumiantes Responsable del área de patología del centro de diagnóstico e investigaciones veterinarias (CEDIVE).

E-mail: [ladipaolofcv@gmail.com](mailto:ladipaolofcv@gmail.com)

# SINDROMES NEUROLÓGICOS EN BOVINOS

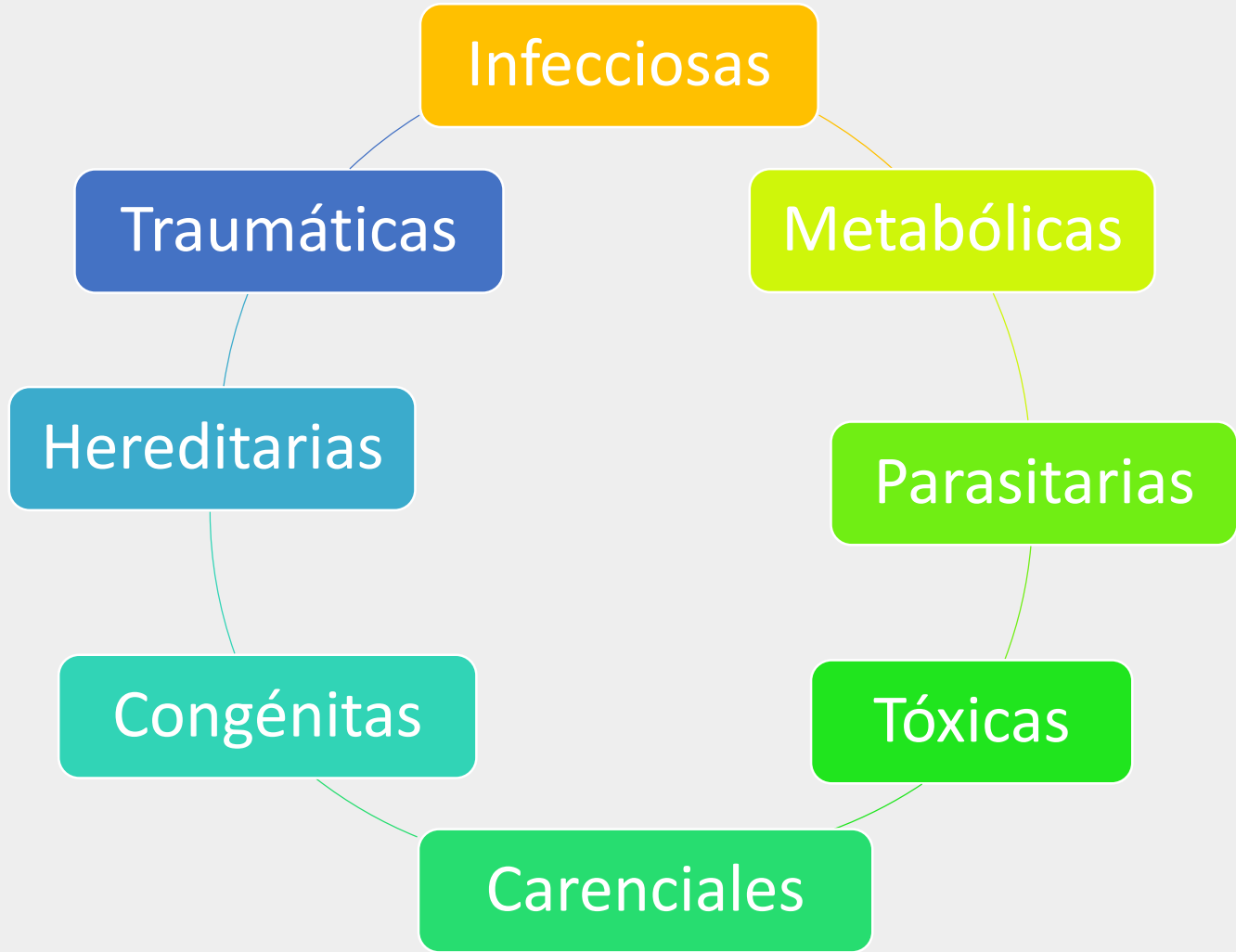
SEGÚN DONDE SE ORIGINAN

SEGÚN SI PRESENTAN LESIÓN ANATÓMICA

SEGÚN EL ORIGEN

SEGÚN LAS MANIFESTACIONES NERVIOSAS

# SINDROMES NEUROLÓGICOS: Causas



## ENCEFALITIS HERPETICA

- AGENTE ETIOLÓGICO: HVB-5**
- Alcanza el SNC vías: NERVIOS OLFATORIOS Y TRIGÉMINO.**
  - BAJA MORBILIDAD (2-10%) ALTA LETALIDAD**
- AFECTA ANIMALES JÓVENES (ENTRE 6 MESES Y 2 AÑOS).**
  - EL CURSO PUEDE VARIAR ENTRE 2 Y 10 DÍAS.**

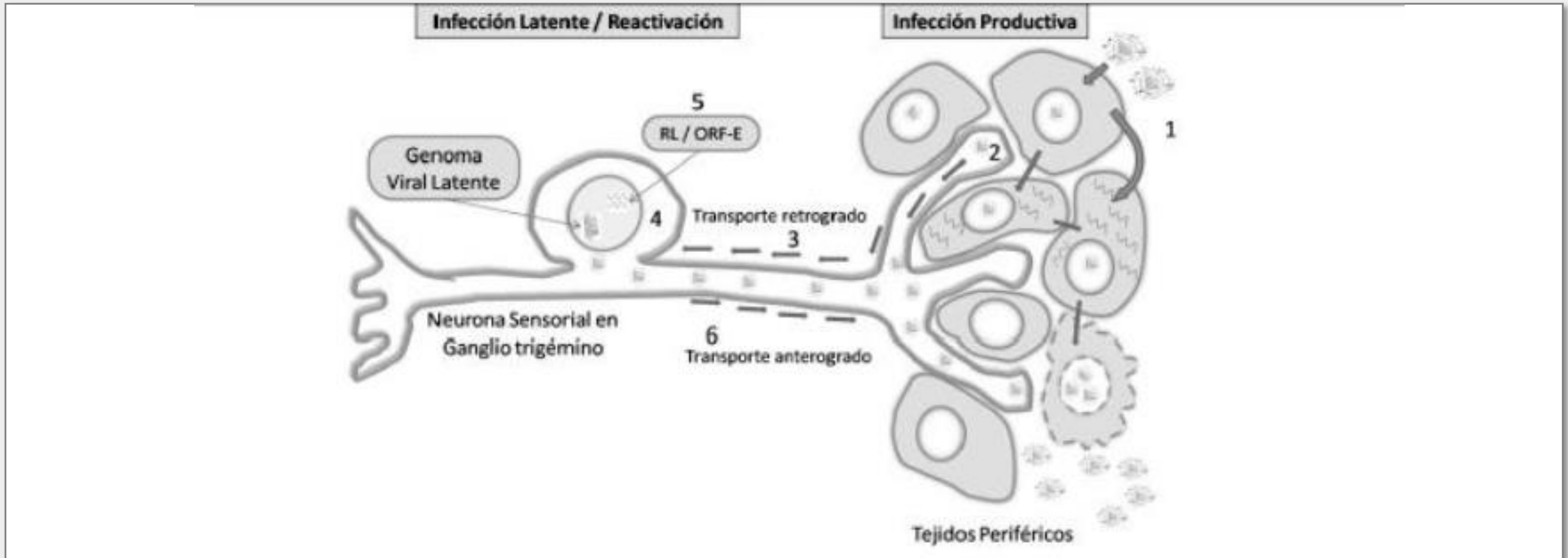


## ENCEFALITIS HERPETICA: Signos clínicos

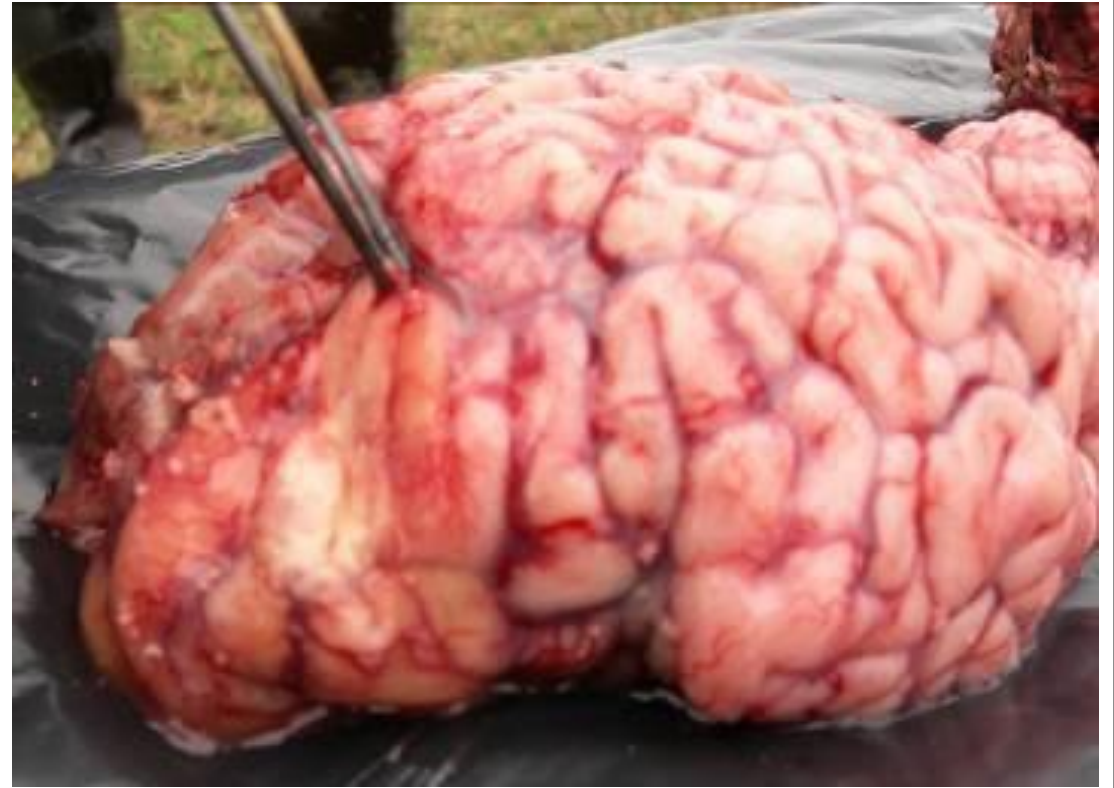
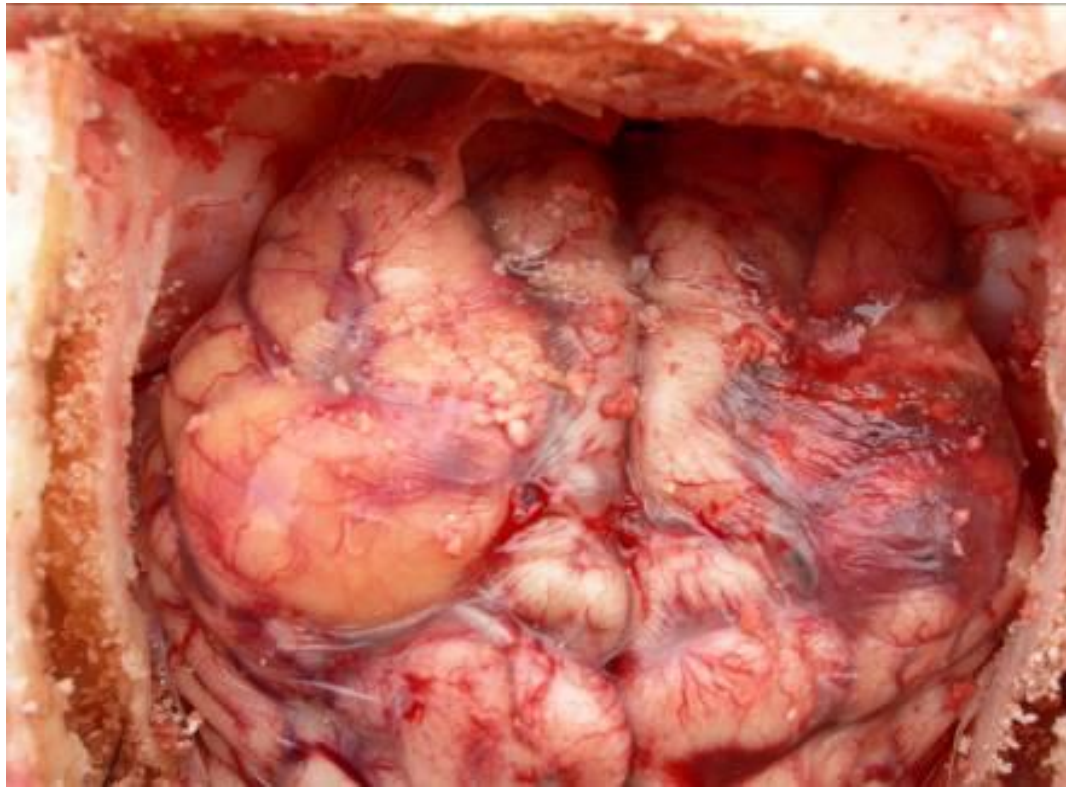
- ✓ Incoordinación locomotriz.
- ✓ Rechinar de dientes.
- ✓ Temblores musculares.
- ✓ Ataxia.
- ✓ Exudado oculonasal,
- ✓ Apoyo de la cabeza contra objetos.
- ✓ Decúbito con pedaleo y opistótono.



# ENCEFALITIS HERPETICA: Patogenia

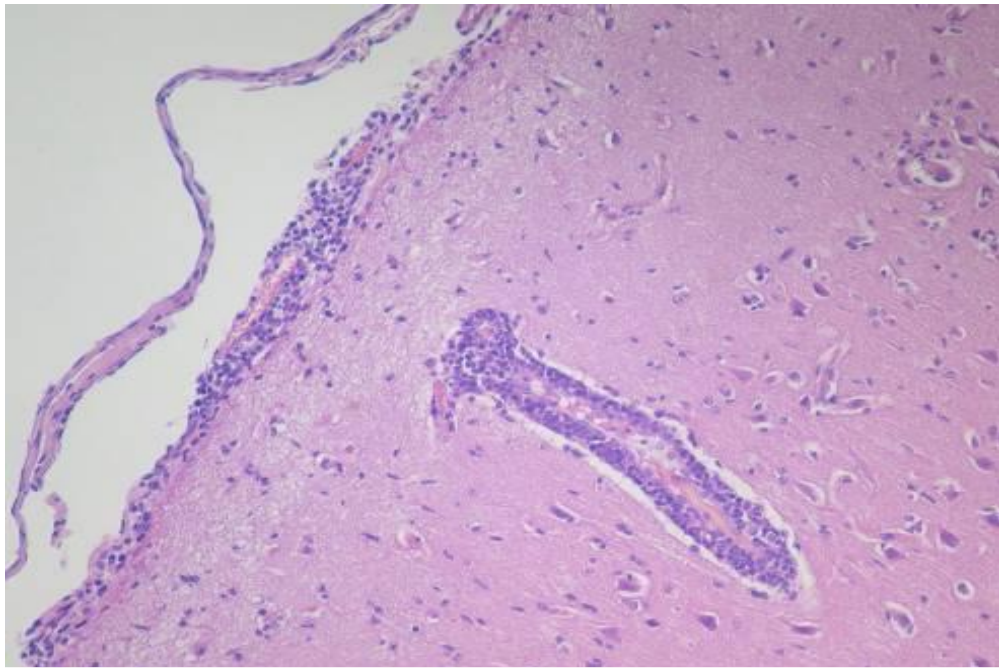


## ENCEFALITIS HERPETICA: Diagnóstico

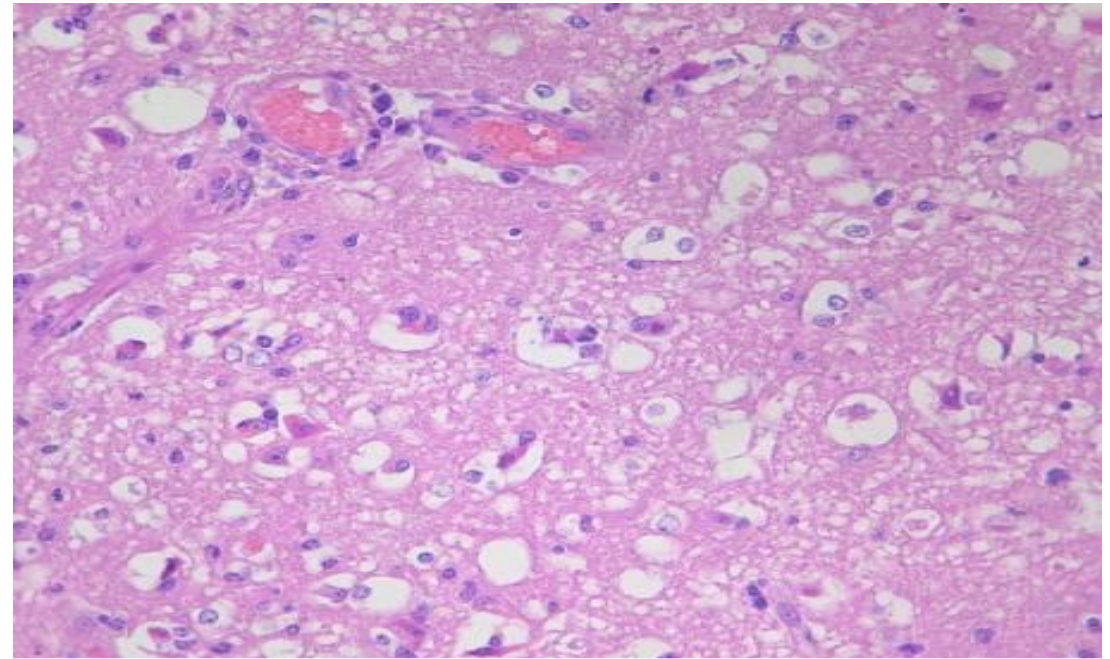




## ENCEFALITIS HERPETICA: Diagnóstico



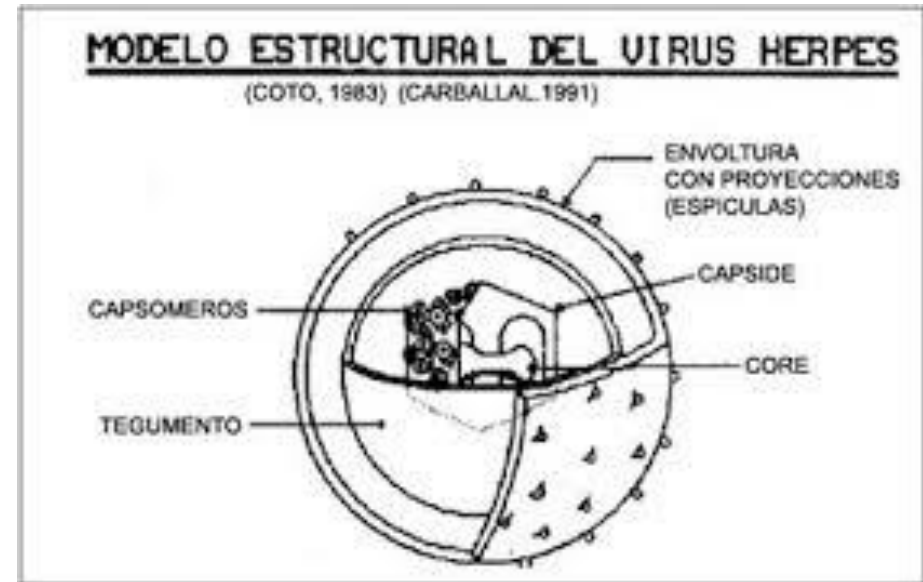
Encefalitis no supurativa- Manguito y meningitis-  
obj. 20x



Encefalitis no supurativa- Vacuolización perineuronal-  
vascular y necrosis isquémica-obj.40X



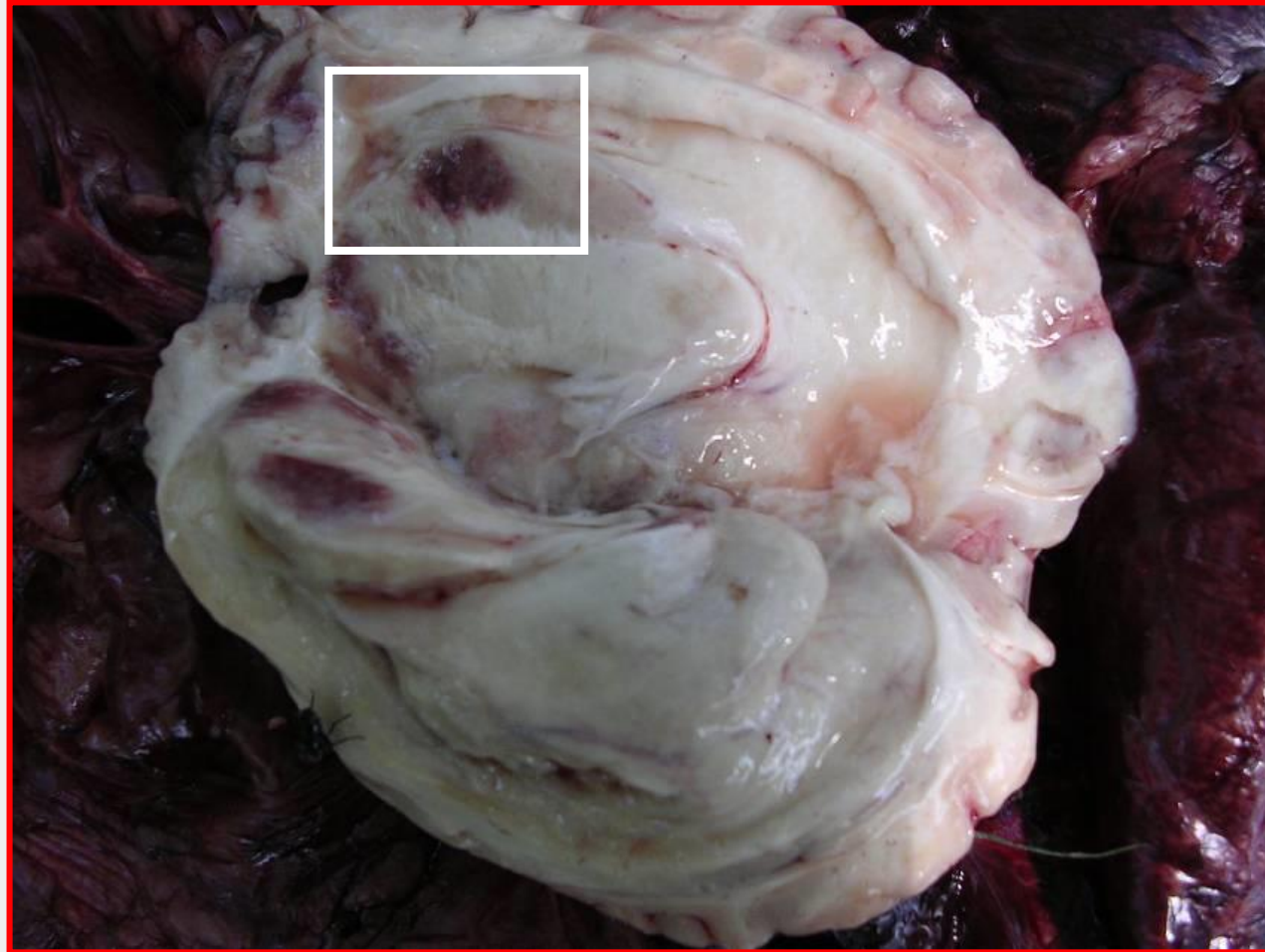
# ENCEFALITIS HERPETICA: Tratamiento y prevención



## MENINGOENCEFALITIS TROMBOEMBOLICA

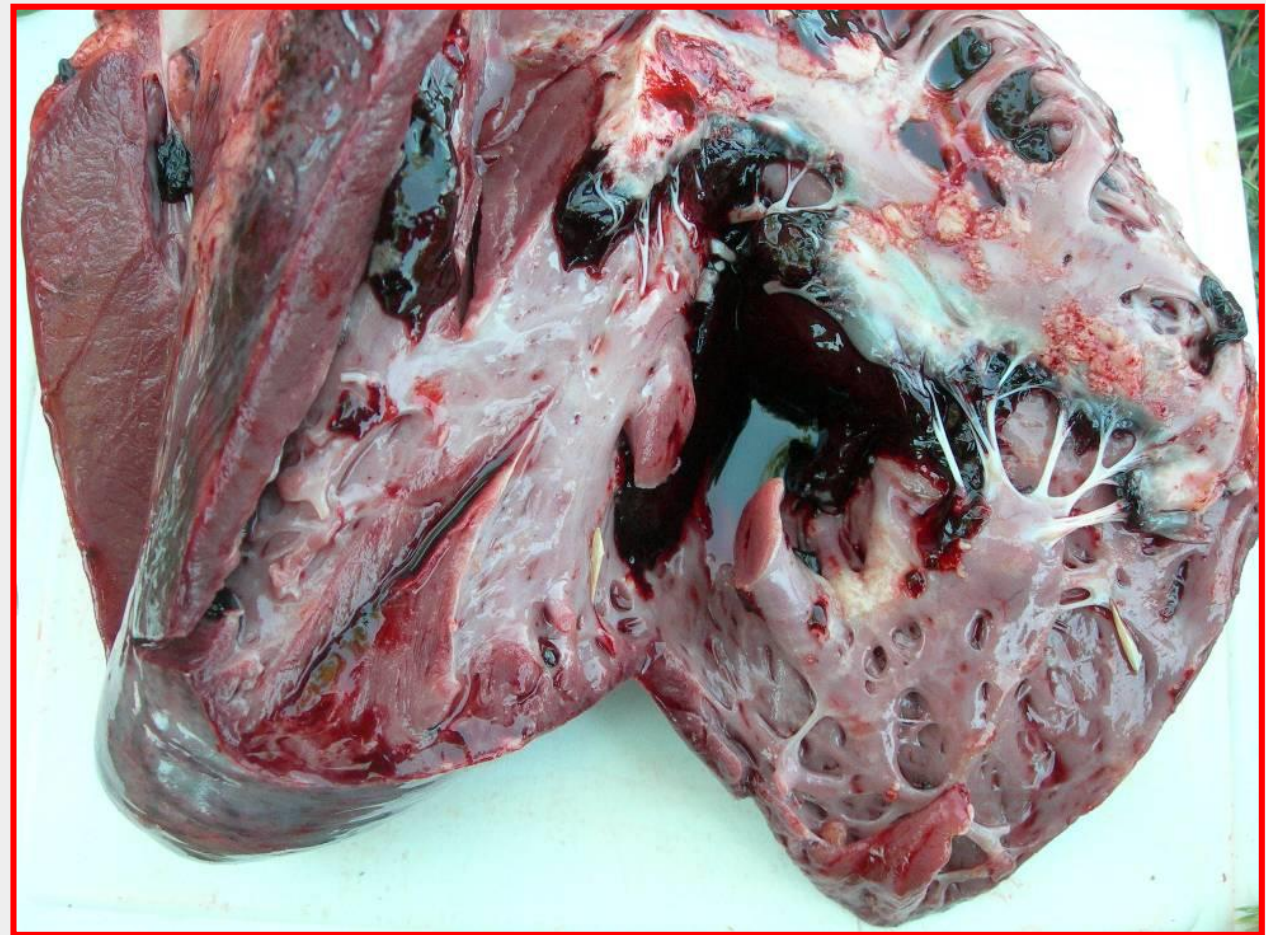
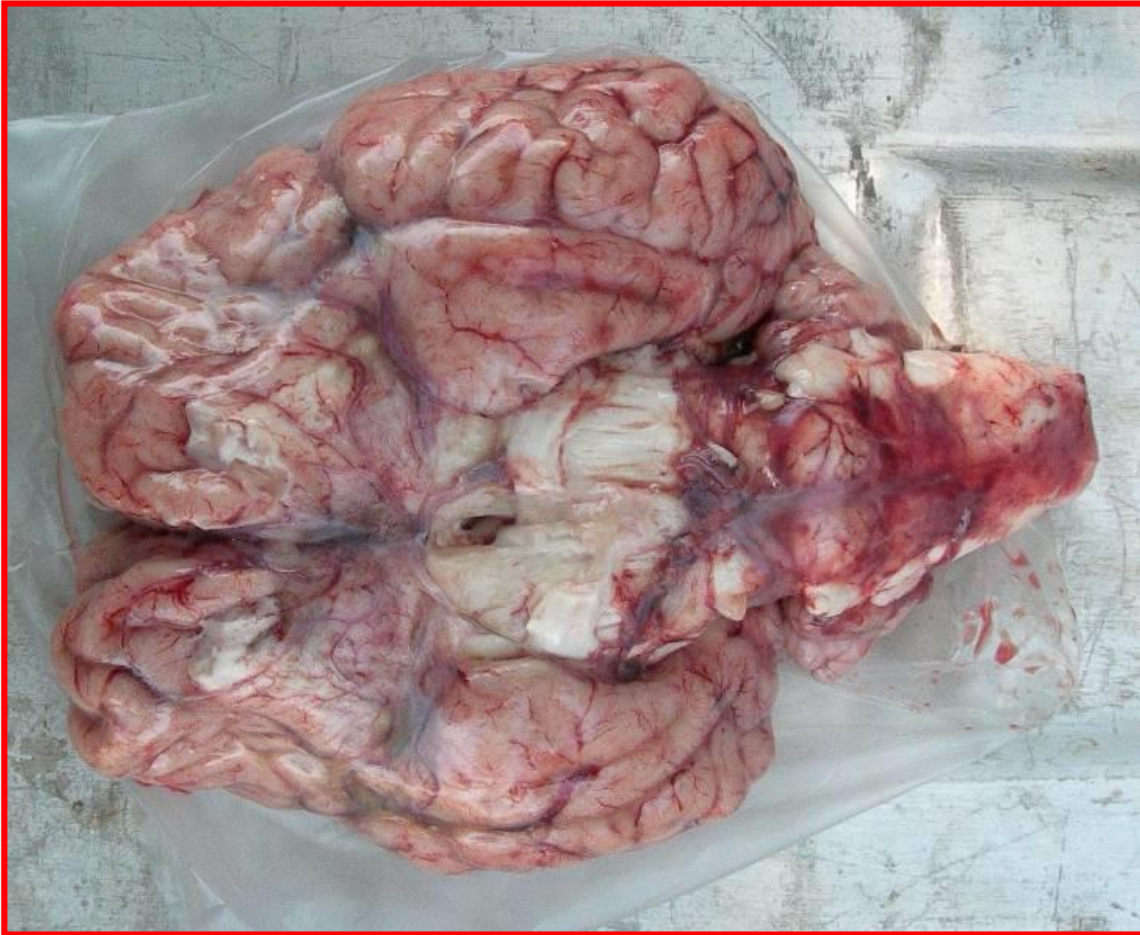
- ❑ AGENTE ETIOLOGICO: ***HISTOPHILUS SOMNI.***
- ❑ BAJA MORBILIDAD (2-10%) ALTA LETALIDAD (> 90 %).
- ❑ AFECTA ANIMALES JÓVENES (ENTRE 6 MESES Y 12 MESES DE EDAD).
- ❑ EL CURSO PUEDE VARIAR DE Hs. HASTA Y 1 SEMANA.
- ❑ TRATAMIENTO: OXI Y CLORTETRACICLINA O AMPICILINA.

## METE: Diagnóstico



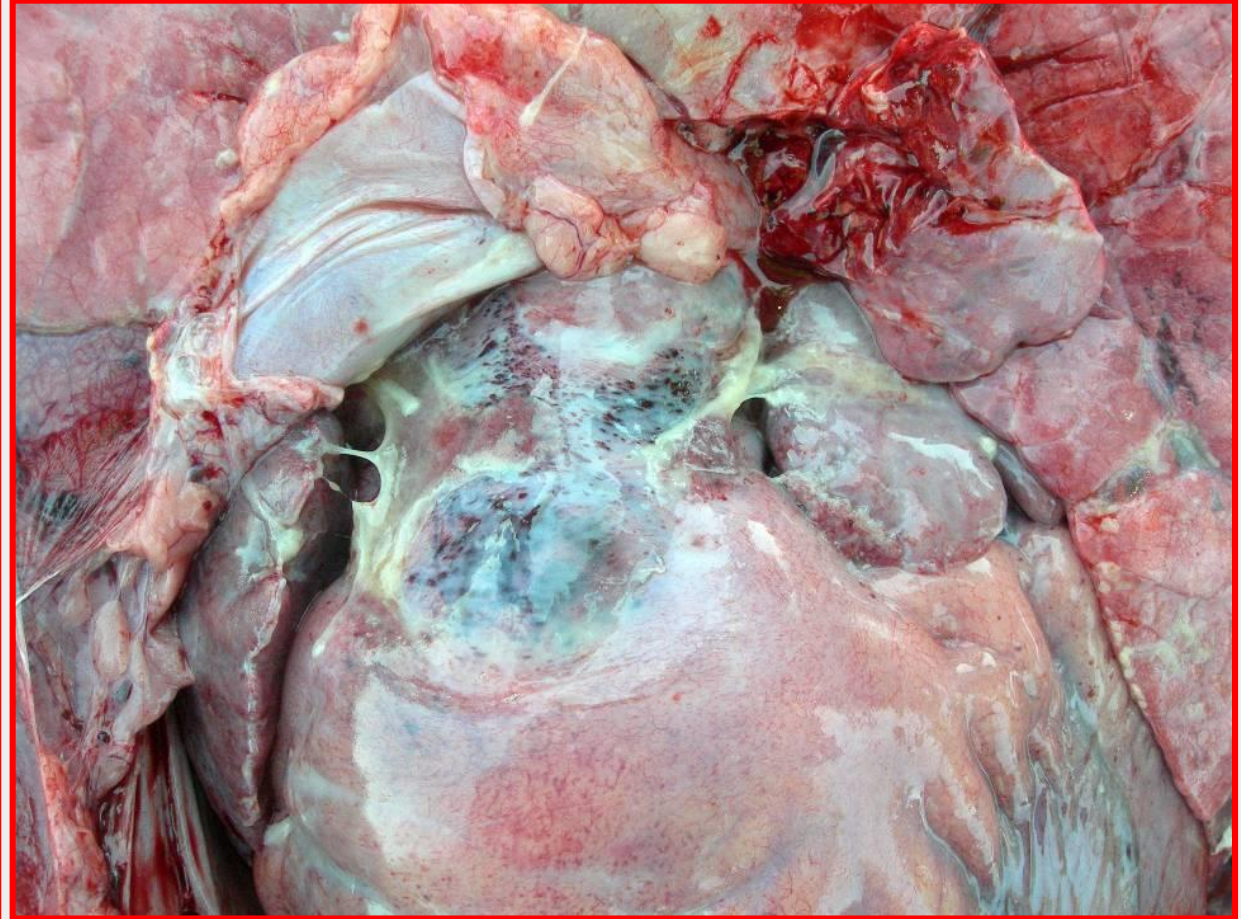


## METE: Diagnóstico





## METE: Diagnóstico



## LISTERIOSIS

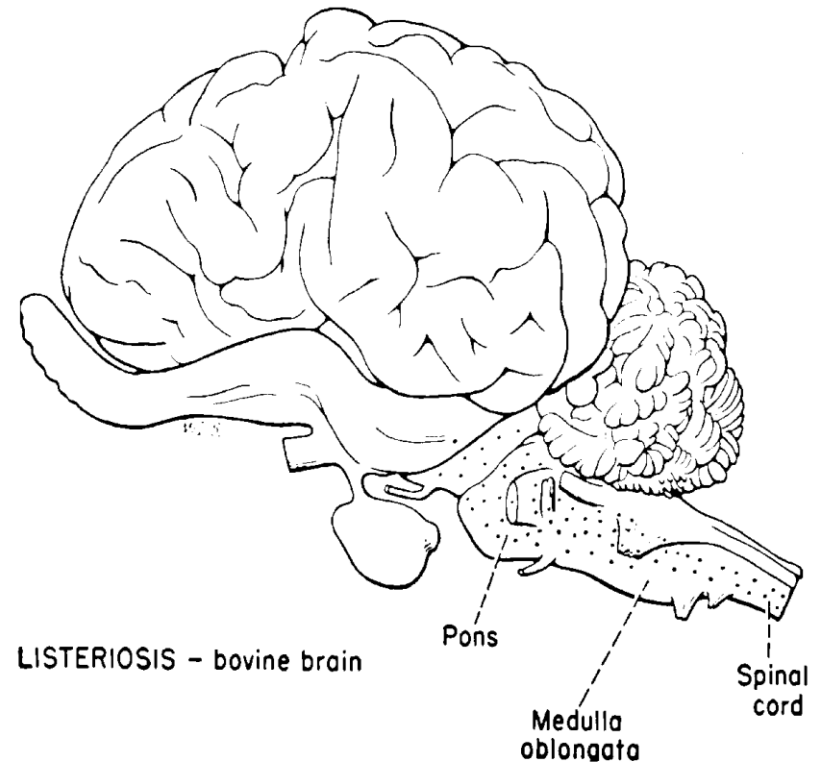
- AGENTE ETIOLÓGICO: *Listeria monocytogenes*.
- ALCANZA EL SNC POR: NERVIO TRIGÉMINO U OTROS PARES CRANEALES POR SOLUCIONES DE CONTINUIDAD.
- BAJA MORBILIDAD, ALTA LETALIDAD SIN TRATAMIENTO (CERCANA A 100%)
- AFECTA ANIMALES DE CUALQUIER EDAD.
- EL CURSO PUEDE VARIAR ENTRE 1 Y 2 SEMANAS.



## LISTERIOSIS: Epidemiología



## LISTERIOSIS: Patogenia

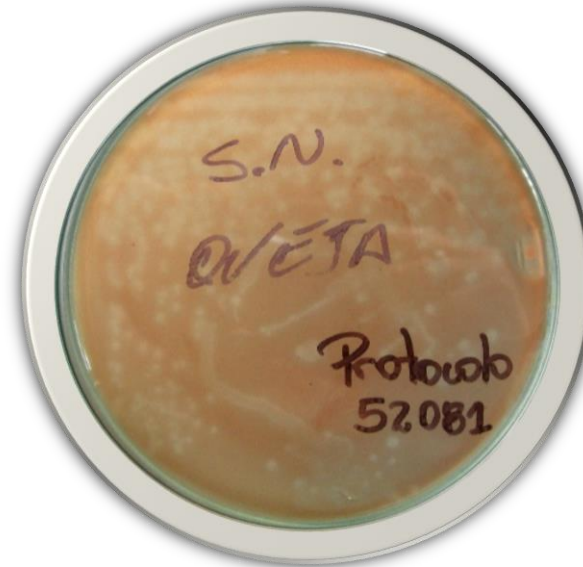
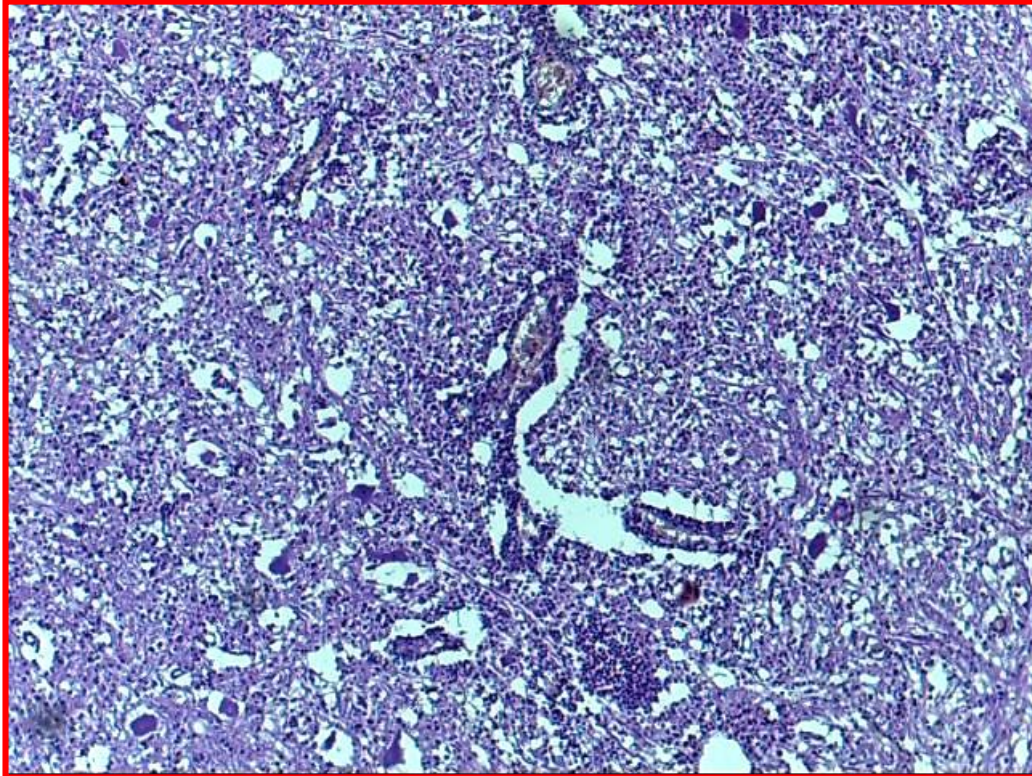


## LISTERIOSIS: Signos clínicos





## LISTERIOSIS: Diagnóstico



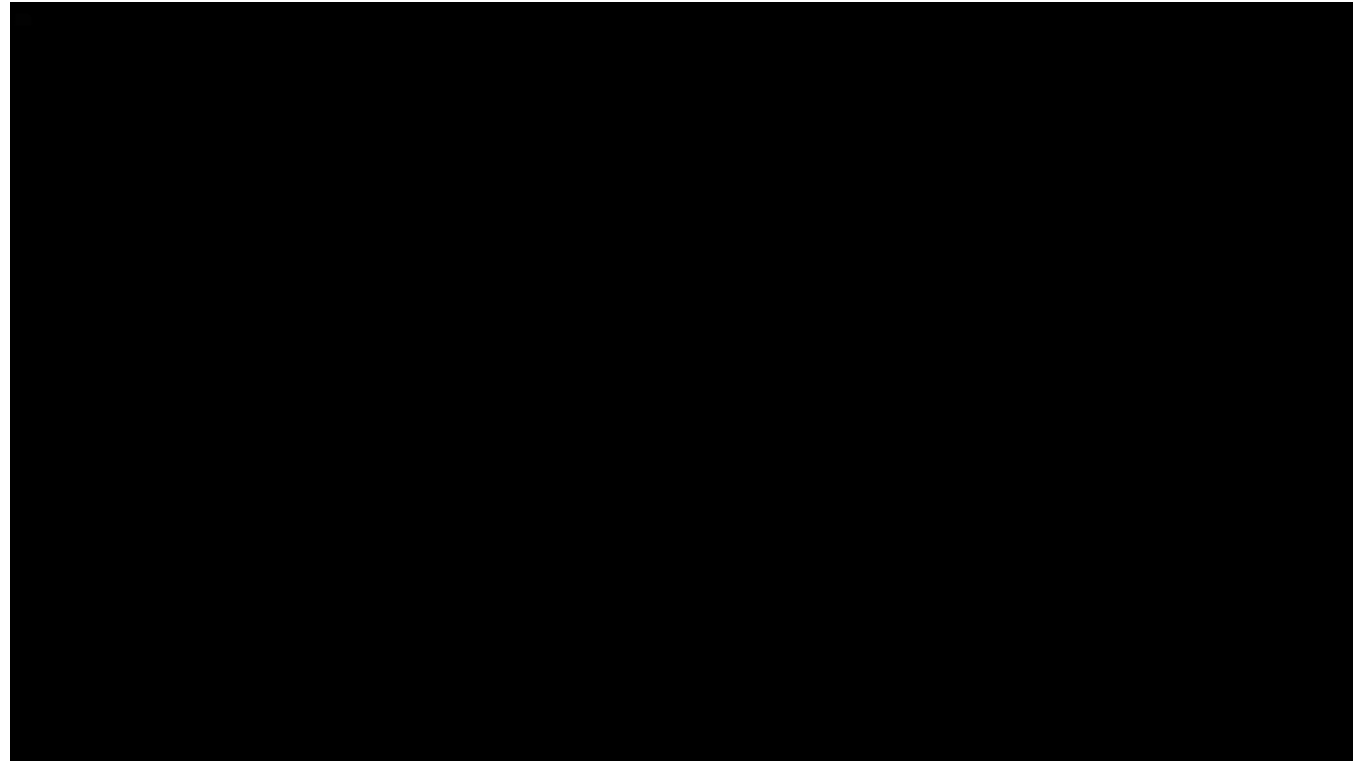


## RABIA PARESIANTE

- Agente etiológico: ***Rhabdoviridae. Gen. Lyssavirus (tipo 4).***
- Período de incubación: muy variable.
- Transmitida por el vector *Desmodus rotundus*.
- Afecta animales de cualquier edad. Mayoritariamente en forma de brotes.



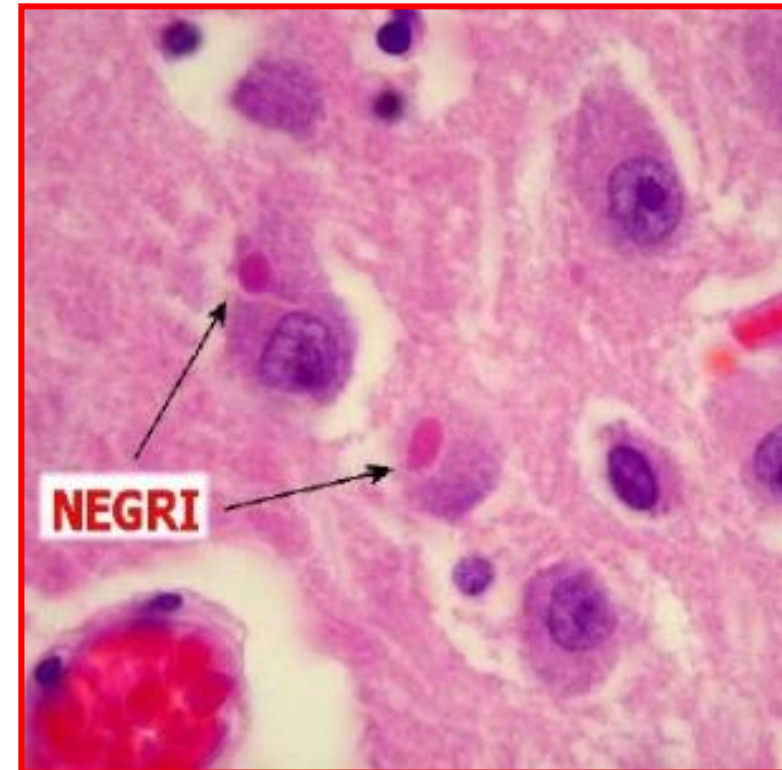
## RABIA PARESIANTE: Signos clínicos





## RABIA PARESIANTE: Diagnóstico

- Aislamiento del virus de SNC o saliva (inoculación en ratones lactantes)
- IFD de SNC.
- Histopatología

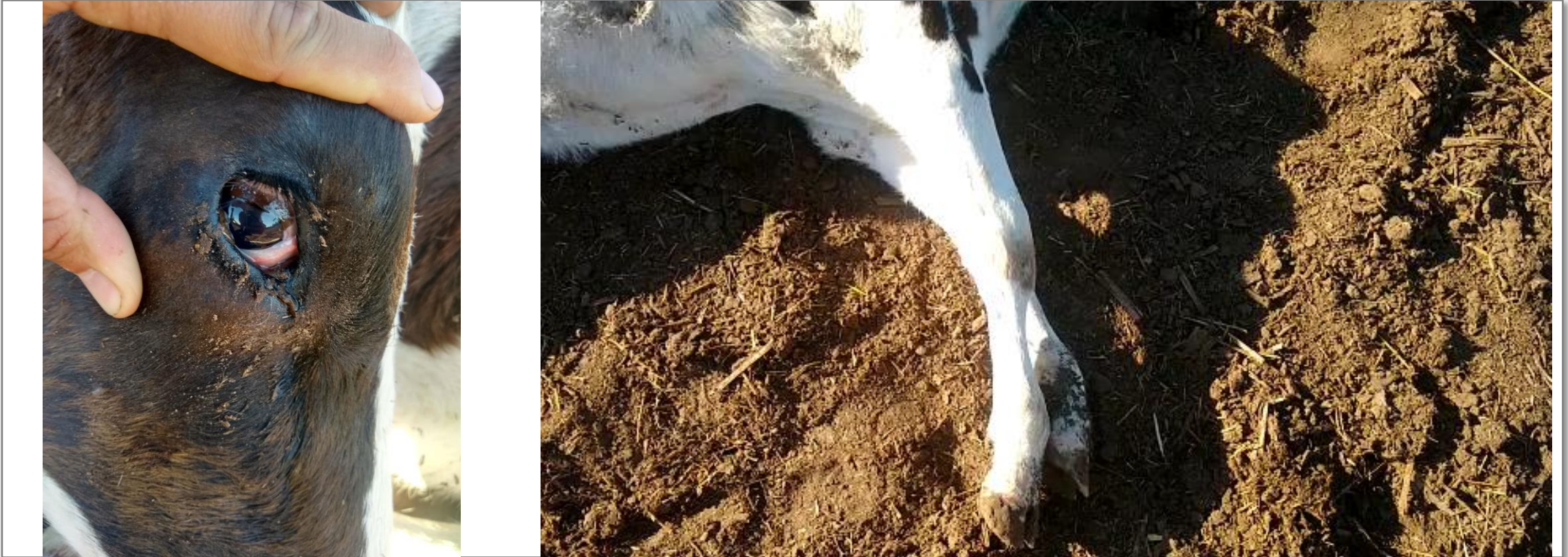


# TETANO

- Agente etiológico: *Clostridium tetani* (Toxina- Tetanospasmina)
- Período de incubación: 1 a 3 semanas.
- Vía de ingreso: Contaminación de heridas.
- Afecta animales de cualquier edad.



## TETANO: Signos clínicos





## COCCIDIOSIS

- Especies más patógenas: *Eimeria bovis* y *E. zuernii*
- Categoría más susceptible: Animales jóvenes, bajo condiciones de hacinamiento y estrés.
- Morbilidad variable (< 30 %)- letalidad > 70 %.
- Tratamiento: Coccidicidas, más soluciones parenterales de Ca y Mg.

## COCCIDIOSIS: Signos clínicos

- ✓ Incoordinación locomotriz.
- ✓ Rechinar de dientes.
- ✓ Temblores musculares.
- ✓ Ataxia.
- ✓ Micciones frecuentes
- ✓ Diarrea sanguinolenta
- ✓ Decúbito con pedaleo y opistótono.



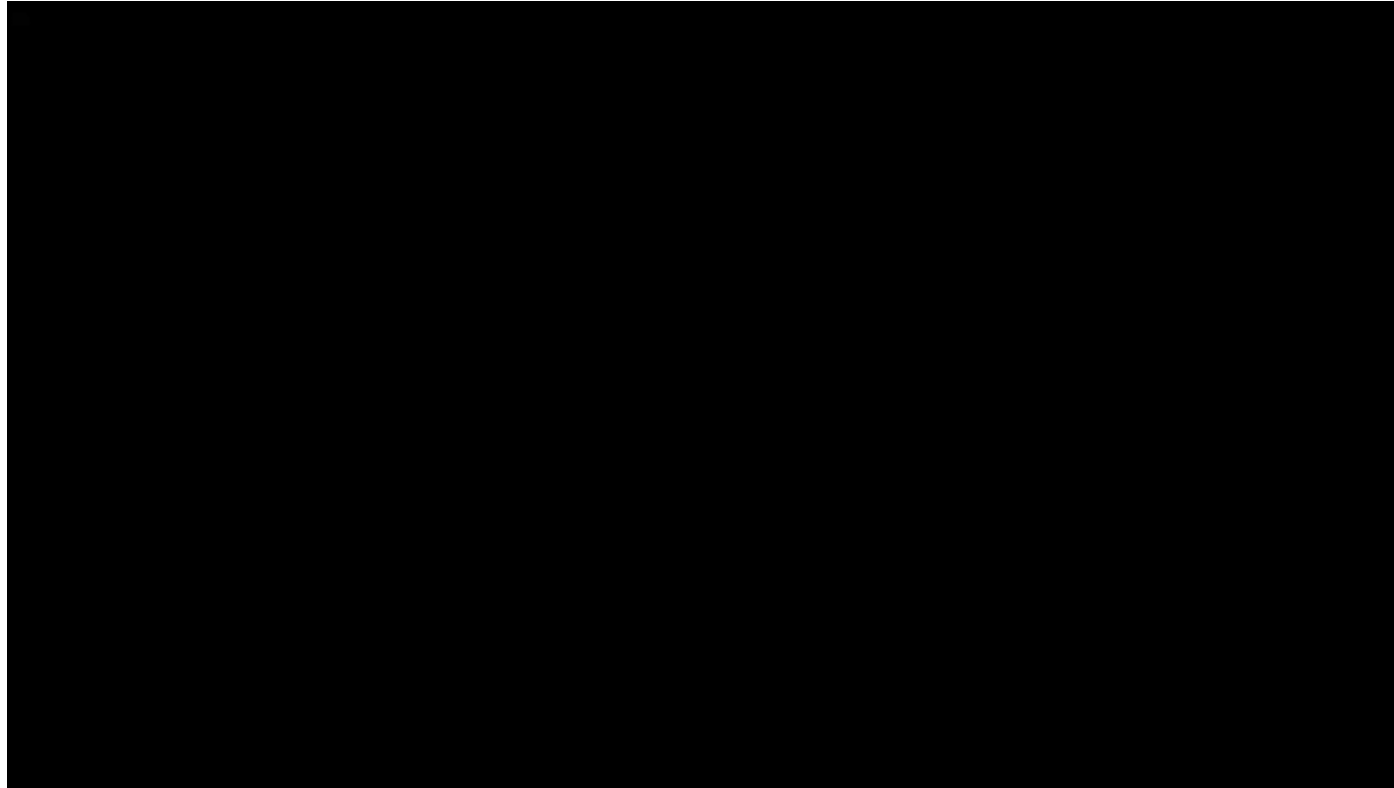
# Babesiosis

- Agente etiológico: ***Babesia bovis***. (*R. microplus*)
- Período de incubación: 2-3 semanas.
- Categoría más susceptible: Animales adultos, sin inmunidad.
- Morbilidad variable - letalidad alta
- Tratamiento: Imidocarb (1.2 mg/kg PV) – Diminazene (3.5-5 mg Kg PV)





## Babesiosis: Signos clínicos



## Babesiosis: Diagnóstico



## Babesiosis: Diagnóstico

